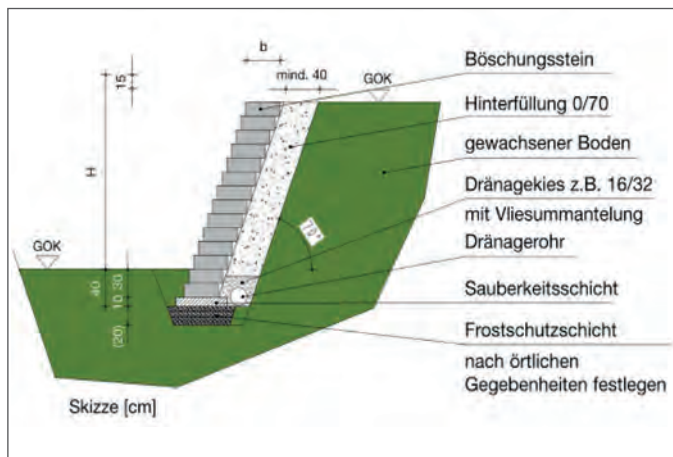
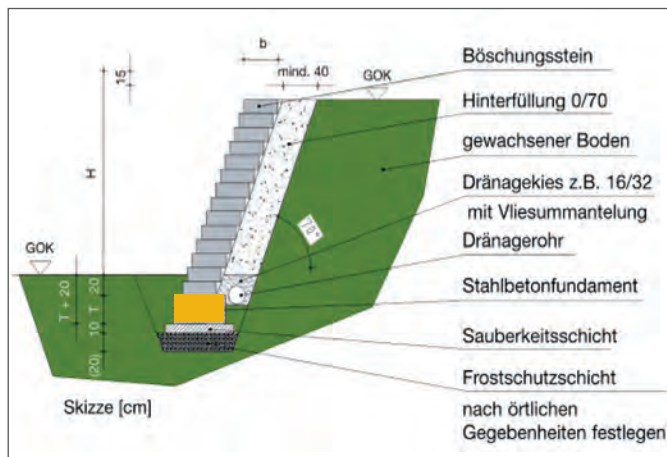


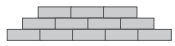
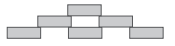
Terrano Block, Terrano Flor Aufbau

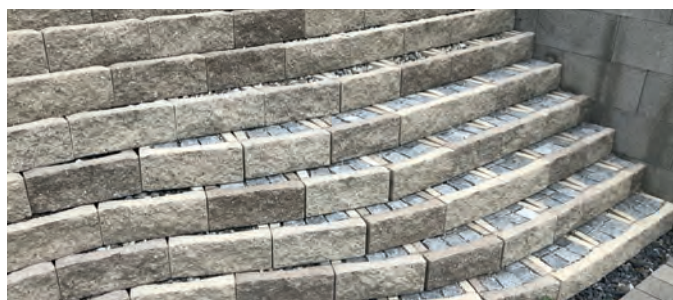


ohne Fundament



mit Fundament

Böschungshöhe	Böschungshöhe	Befüllungsmaterial	Ansicht/Verbrauch
ohne Fundament	mit Fundament		
Geschlossen: 1,6 m	1,8 m	Befüllung mit 16/32 Splitt	 18,4 Stk.
Offen: 1,3 m	1,6 m	Befüllung mit 16/32 Splitt	 11,88 Stk.



Stufenlösungen



Eckausbildung

INFO
-> Eckausbildung muss auf Gehrung geschnitten werden (s. Beispielfoto)
-> Stufenlösungen möglich (s. Beispielfotos)
-> Kleinster Radius \ominus = 170 cm (von Stein-Vorderseite bis Radius-Mittelpunkt)
-> Materialbedarf Be- und Hinterfüllung = ca. 0,5 m ³ / per m ² Wandfläche